

魚沼地域特別養護老人ホーム組合の給与・定員管理等について

1 総括

(1) 人件費の状況（組合会計決算）

| 区 分 | 住民基本台帳人口 南魚沼市(28年1月1日) | 歳 出 額 A | 実質収支 | 人 件 費 B | 人件費率 B/A | (参考) 27年度の人件費率 |
|------|---------------------------|---------------|--------------|---------------|-------------|-------------------|
| 28年度 | 人 58,907 | 千円 771,068 | 千円 91,572 | 千円 471,138 | % 61.10 | % 61.49 |

(注) 人件費には準職員の賃金を含む。

(2) 職員給与費の状況（組合会計予算）

| 区 分 | 職員数 A | 給 与 費 | | | | 退職手当 負担金 C | 共 済 費 D | 一人当たり 給与費B/A | 一人当たり 人件費 (B+C+D) / A |
|------|----------|---------------|--------------|--------------|---------------|------------------|--------------|-----------------|-----------------------------|
| | | 給 料 | 職員手当 | 期末・勤続手当 | 計 B | | | | |
| 29年度 | 人 51 | 千円 169,099 | 千円 31,036 | 千円 63,094 | 千円 263,229 | 千円 35,172 | 千円 55,683 | 千円 5,161 | 千円 6,942 |

- (注) 1 職員手当には退職手当負担金を含まない。
2 給与費は当初予算に計上された額である。

| | |
|-------------------------------|-------------|
| (参考) 類似団体平均 1人当たり給与費(27年度) | 千円 5,035 |
|-------------------------------|-------------|

(3) 給与制度の総合的見直しの実施状況について

① 給料表の見直し [実施 ~~未実施~~]

(内容) 南魚沼市と同様の改正内容

2 職員の平均給与月額、初任給等の状況

(1) 職員の平均年齢、平均給料月額等の状況（28年4月1日現在）

| 一般行政職（介護職員を含む） | | | |
|----------------|-------|-----------|-----------|
| 区 分 | 平均年齢 | 平均給料月額 | 平均給与月額 |
| 組 合 | 40.1歳 | 272,658 円 | 309,142 円 |
| 新潟県 | 43.3歳 | 333,077 円 | 409,695 円 |
| 南魚沼市 | 41.6歳 | 295,876 円 | 345,234 円 |

- (注) 1 「平均給料月額」とは、各職種の職員の基本給の平均で、諸手当を含まない額です。
(注) 2 「平均給与月額」とは基本給に扶養、通勤、時間外手当等を含んだ額です。

(2) 職員の初任給の状況（28年4月1日現在）

| 区 分 | | 組 合 | 新潟県 | 国 |
|-------|------|-----------|-----------|-----------|
| 一般行政職 | 大学卒 | 176,700 円 | 183,300 円 | 176,700 円 |
| | 高校卒 | 144,600 円 | 149,000 円 | 144,600 円 |
| 技能労務職 | 高校卒 | 142,000 円 | 146,700 円 | — |
| 看護職 | 大学卒 | 212,100 円 | — | — |
| | 短大3卒 | 206,300 円 | — | — |

(3) 職員の経験年数別・学歴別平均給料月額状況（28年4月1日現在）

| 区 分 | | 経験年数10年 | 経験年数20年 | 経験年数25年 |
|-------|-----|-----------|-----------|-----------|
| 一般行政職 | 大学卒 | 236,491 円 | 318,100 円 | 345,800 円 |
| | 高校卒 | 197,300 円 | 301,320 円 | 330,350 円 |
| 技能労務職 | 高校卒 | — | — | — |
| | 中学卒 | — | — | — |
| 看護職 | 大学卒 | — | — | — |
| | 短大卒 | — | — | — |

(注) 南魚沼市の給与条例に基づいて支給しているため、南魚沼市の数値を表示してあります。尚、該当する職員がいないかまたは少数の場合は「—」で表示してあります。

3 一般行政職の級別職員数等の状況

(1) 一般行政職の級別職員数の状況（28年4月1日現在）

| 区 分 | 標準的な職務内容 | 職員数 | 構成比 |
|-----|---|------|--------|
| 1 級 | 主事、生活相談員、機能訓練指導員、介護支援専門員、介護士、又は介助員の職務 | 3 人 | 6.8 % |
| 2 級 | 1、相当の知識又は経験を必要とする業務を行う主事、生活相談員、機能訓練指導員、介護支援専門員、介護士又は介助員の職務 2、主任・副主任の職務 | 15 人 | 34.1 % |
| 3 級 | 1、係長 2、高度の知識又は経験を必要とする主任、副主任の職務又はこれらに相当する職の職務 | 21 人 | 47.7 % |
| 4 級 | 1、課長の職務 2、課長補佐の職務 | 4 人 | 9.1 % |
| 5 級 | 1、管理者が認める課長の職務 2、事務長の職務 3、施設長の職務 | 1 人 | 2.3 % |
| 6 級 | 5級の項に掲げる職務で管理者が認める職務 | — 人 | — % |

4 職員の手当の状況

(1) 期末手当・勤勉手当

| 組 合 | 国 |
|--|--|
| 1人当たり平均支給額（27年度） 1,184 千円 | — |
| 《平成27年度支給割合》 期末手当 2.6 月分 (1.45)月分 勤勉手当 1.6 月分 (0.75)月分 | 《平成27年度支給割合》 期末手当 2.6 月分 (1.45)月分 勤勉手当 1.6 月分 (0.75)月分 |
| (加算措置の状況) 職制上の段階、職務の等級等により加算措置 役職加算(5%～15%) | (加算措置の状況) 職制上の段階、職務の等級等により加算措置 役職加算(5%～20%) 管理職加算(10%～25%) |

(注) ()内は、再任用職員に係る支給割合です。

(2) 退職手当 (平成28年4月1日)

| 組 合 | | | 国 | | |
|------------|------------------------------|-------------|-------|------------------------|-------------|
| 《支給率》 | 自己都合 | 勸奨・定年 | 《支給率》 | 自己都合 | 応募認定・定年 |
| 勤続20年 | 20.445 月分 | 25.55625 月分 | 勤続20年 | 20.445 月分 | 25.55625 月分 |
| 勤続25年 | 29.145 月分 | 34.5825 月分 | 勤続25年 | 29.145 月分 | 34.5825 月分 |
| 勤続35年 | 41.325 月分 | 49.59 月分 | 勤続35年 | 41.325 月分 | 49.59 月分 |
| 最高限度額 | 49.59 月分 | 49.59 月分 | 最高限度額 | 49.59 月分 | 49.59 月分 |
| 加算措置 | 定年前早期退職の場合は1年につき2%加算 (20%限度) | | 加算措置 | 定年前早期退職特例措置 (割増率2~45%) | |
| (退職時特別昇給 | 無) | | | | |
| 1人当たり平均支給額 | 千円 | 17,106 千円 | | | |

(注) 退職手当の1人当たり平均支給額は、27度に退職した職員に支給された平均額です。

(3) 地域手当

支給対象地域に該当しないため、支給していません。

(4) 特殊勤務手当 (平成28年4月1日現在)

| 支給実績 (27年度決算) | | 32 千円 | | |
|----------------------------|----------|----------------------|---------------|------------------------------------|
| 支給職員1人当たり平均支給年額 (27年度決算) | | 8,200 円 | | |
| 職員全体に占める手当支給職員の割合 (27年度決算) | | 8.16 % | | |
| 手当の種類 (手当数) | | 1 種類 | | |
| 手当の名称 | 主な支給対象職員 | 主な支給対象業務 | 支給実績 (27年度決算) | 左記職員に対する支給単価 |
| 呼び出し手当 | 看護職員 | 救急業務等に対応するため呼び出された場合 | 32 千円 | 2,900円/1回 (深夜) 2,400円/1回 (上記以外) |

(5) 時間外勤務手当

| | |
|------------------------|----------|
| 支給実績 (27年度決算) | 5,530 千円 |
| 職員1人当たり平均支給年額 (27年度決算) | 122 千円 |
| 支給実績 (26年度決算) | 5,916 千円 |
| 職員1人当たり平均支給年額 (26年度決算) | 121 千円 |

(6) その他の手当 (平成28年4月1日現在)

| 手当名 | 内容及び支給単価 | 国の制度との異同 | 国の制度と異なる内容 | 支給実績 (平成27年度決算) | 支給職員1人当たり平均支給年額 (平成27年度決算) |
|-------|-----------------------|----------|------------|-----------------|----------------------------|
| 扶養手当 | 被扶養者 6,500~13,000円 | 同 | — | 4,838 千円 | 268,777 円 |
| 住居手当 | 借間 ~27,000円 | 同 | — | 1,407 千円 | 281,400 円 |
| 通勤手当 | 2 km以上 3,000~24,500円 | 異 | 区分細分化 | 3,160 千円 | 83,157 円 |
| 管理職手当 | 管理職員 2,000~50,000円 | 異 | 定額支給 | 2,328 千円 | 93,120 円 |
| 寒冷地手当 | 11~3月支給 7,360~17,800円 | 同 | — | 2,732 千円 | 55,768 円 |

5 職員数の状況

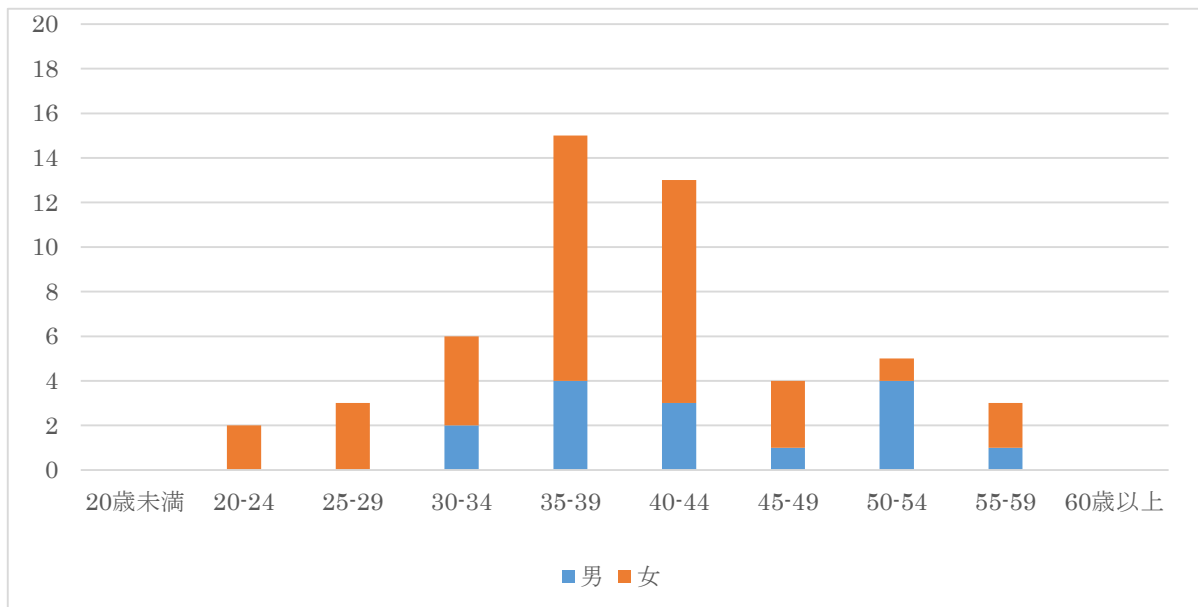
(1) 職種別職員数の状況

(29年4月1日現在 全職員)

| 職員数 | 特養 | | 短期入所生活介護 | | 通所介護 | | 居宅介護支援事業所 | |
|---------|-----|--------|----------|--------|------|--------|-----------|--------|
| | 正職員 | 臨時・パート | 正職員 | 臨時・パート | 正職員 | 臨時・パート | 正職員 | 臨時・パート |
| 施設長 | 1 | | | | | | | |
| 事務長 | 1 | | | | | | | |
| 総務課長 | 兼務 | | | | | | | |
| 生活支援課長 | 兼務 | | | | | | | |
| 在宅支援課長 | | | | | 1 | | | |
| 医師 | 委託 | | 委託 | | 委託 | | | |
| 事務員 | 1 | 2 | | | | 1 | | |
| 生活相談員 | 1 | 1 | 1 | | 1 | | | |
| 介護支援専門員 | 1 | | | | | | 2 | 2 |
| 機能訓練指導員 | | 2 | | (1) | | | | |
| 看護職 | 4 | | | 1 | | 4 | | |
| 介護職 | 26 | 21 | 6 | 8 | 3 | 12 | | |
| 管理栄養士 | 1 | | 兼務 | | 兼務 | | | |
| 汽罐員 | | 1 | | 兼務 | | 兼務 | | |
| その他 | | 5 | | | | 1 | | |
| 計 | 68 | | 16 | | 23 | | 4 | |

(2) 年齢別正職員構成の状況

(29年4月1日現在 正規職員)



| 区分 | 20歳未満 | 20-24 | 25-29 | 30-34 | 35-39 | 40-44 | 45-49 | 50-54 | 55-59 | 60歳以上 | 計 |
|----|-------|-------|-------|-------|-------|-------|-------|-------|-------|-------|----|
| 男 | 0 | 0 | 0 | 2 | 4 | 3 | 1 | 4 | 1 | 0 | 15 |
| 女 | 0 | 2 | 3 | 4 | 11 | 10 | 3 | 1 | 2 | 0 | 36 |
| 計 | 0 | 2 | 3 | 6 | 15 | 13 | 4 | 5 | 3 | 0 | 51 |